



**CLUB DE
ORIENTACIÓN
MÁXIMUS**



MOM

MÁXIMUS MEETING

16 –20 Febrero 2024

16th – 20th February 2024

maximuserientacion.com/mom



BOLETÍN 1



BULLETIN 1

PRESENTACIÓN / PRESENTATION

El Club Deportivo de Orientación Máximus va a organizar en la provincia de Ávila (España) el “Máximus O Meeting”, la que será su quinta edición.

Desde que las entidades locales nos han mostrado su voluntad de apoyar el evento, nos hemos involucrado minuciosamente con el objetivo de que todos los que nos visitéis acabéis satisfechos con la prueba.

MOM 2024 es un evento de Orientación O-Pie, en el que se realizarán **cuatro carreras oficiales**: una de distancia **larga (WRE, LEOP)**, una de distancia **media (WRE, LEOP)**, un **sprint** y el último día está **salida a la caza 20** de febrero. También ofrecemos y multitud de **entrenamientos** disponibles dentro del Máximus Winter O-Camp.

Este evento está abierto a cualquier persona sin importar la edad, apuntándose a su respectiva categoría o, incluso, en categorías abiertas pudiéndose inscribir por grupos.

Desde el club Máximus invitamos a todos los amantes de la orientación a participar en este evento en el cual ¡sois todos bienvenidos!

The Orienteering Club Maximus organizes, in the province of Avila (Spain), the “Maximus O Meeting 2024”, which will be the fourth edition of this event.

From the time the local entities have shown us their willingness to support the event, we have been very involved with the aim that everyone who visit us will be satisfied with the event.

MOM 2024 is a Foot-O Event with **4 official races: one long distance (WRE), one middle distance (WRE), one sprint event and the last day we organize Chasing start to complete the program and claim the winners of MOM-2024**

Also there are many **training possibilities** at the Máximus Winter O-Camp (from January 1st till March 31st).

This competition is an open event to all runners regardless of age, by registering in their respective categories, or even in open categories, being able to register as a group.

From the Maximus Orienteering Club we invite all orienteering lovers to participate in this event in which you are all welcome!



GANADORES DE EDICIONES ANTERIORES / PREVIOUS EDITIONS WINNERS

2019 – Cabeza Mesada (Middle) / Puente Nueva (Long)



PAU LLORENS (Spain)

- 2) Thomas Laraia (USA)
- 3) Adiran Vartia (USA)



SVETLANA MIRONOVA (Russia)



- 2) Anastasia Rudnaya (Russia)
- 3) Paula Gross (Switzerland)

2020 – Valle de Iruelas (Middle WRE) / Navaluenga (Sprint WRE) / Matacimera (Long WRE)



MATTHIAS KYBURZ (Switzerland)

- 2) Akseli Ruohola (Finland)
- 3) Michal Olejnik (Poland)



ANASTASIA RUDNAYA (Russia)



- 2) Svetlana Mironova (Russia)
- 3) Megan Carter-Davies (Great Britain)

2022 – Monte El Encinar (Long) / El Fresne (Middle WRE) / San Juan (Sprint) / Cerro del Madroño (Middle – chasing start)



TOMAS KRIVDA (Czech-Republic)

- 2) Oleksandr Kratov (Ukraine)
- 3) Álvaro Casado (Spain)



VERONIKA KALININA (Russia)



- 2) Svetlana Mironova (Russia)
- 3) Eliska Sieglova (Czech-Republic)

2023 – Burgohondo (Night sprint) / Matacimera II (Long) / El Burgillo (Middle - Chasing start)



SIMON IMARK (Sweden)

- 2) Mathieu Perrin (France)
- 3) Matthias Kyburz (Switzerland)
















SARA HAGSTRÖM (Sweden)



- 2) Simona Aebersold (Switzerland)
- 3) Sanna Fast (Sweden)

PROGRAMA GENERAL / GENERAL PROGRAM

FECHA / DATE	PRUEBA	RACE	LUGAR / LOCATION	PUNTUABLE / VALID
16 FEB 	Model Event (No puntuable)	Model Event (Unofficial)	Dehesa de Navaluenga (Navaluenga)	NO
17 FEB 	ETAPA 1 Distancia Larga (WRE, LEOP)	STAGE 1 Long (WRE)	Risco del Cuervo (El Hoyo de Pinares)	  
18 FEB 	ETAPA 2 Distancia Media (WRE, LEOP)	STAGE 2 Middle (WRE)	Dehesa de Navaluenga (Navaluenga)	  
19 FEB 	ETAPA 3 Sprint	STAGE 3 Sprint	Navarredondilla	
20 FEB 	ETAPA 4 Distancia Clásica Salida a la Caza	STAGE 4 Classic Distance Chasing start	Cabeza Mesada (El Hoyo de Pinares)	

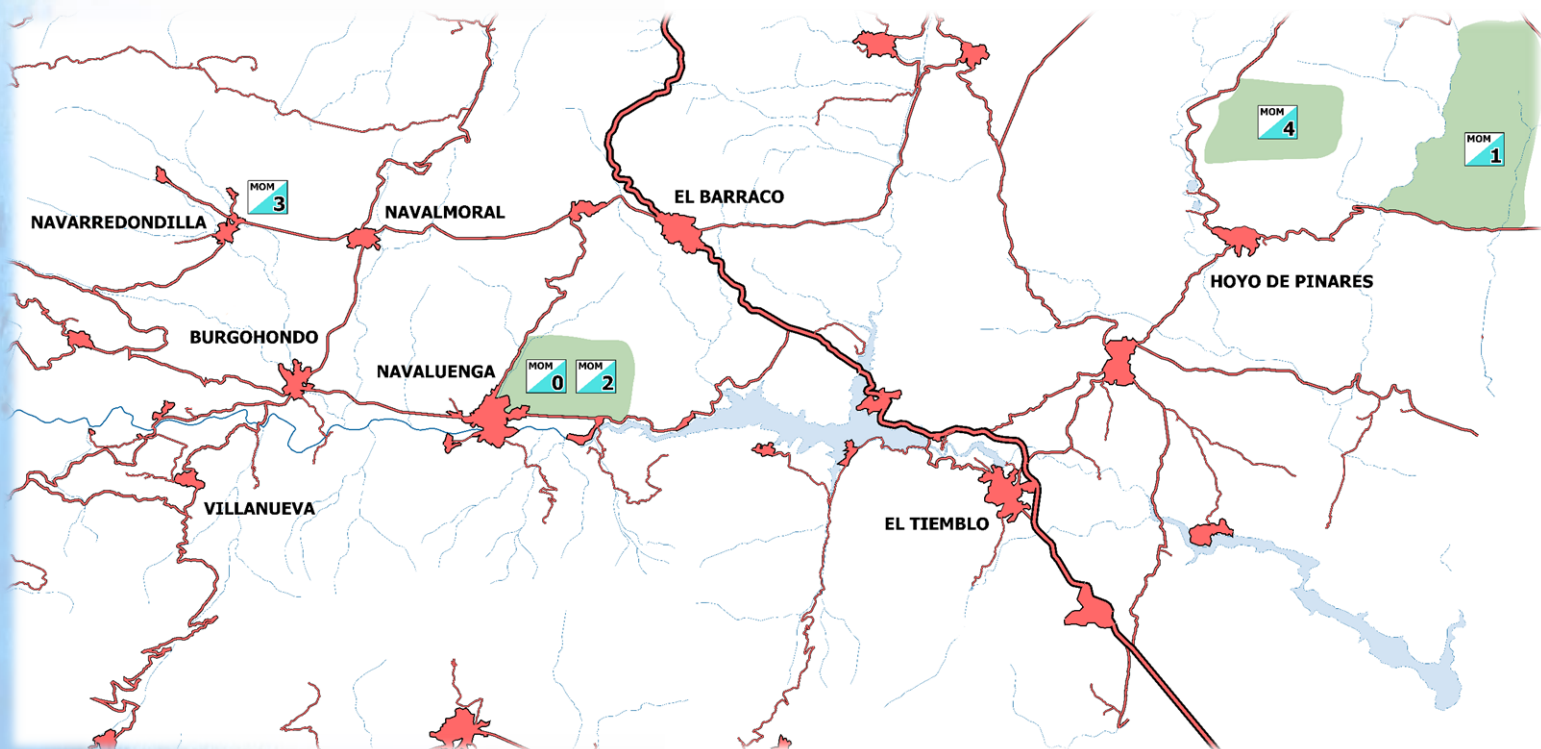
Para el Trofeo Máximus 0 Meeting (MOM 2024) serán **puntuables las 4 etapas** (larga (WRE, LEOP) distancia media (WRE, LEOP), sprint y salida a la Caza – distancia Clásica) para todas las categorías.

La clasificación final del Trofeo, se determinará por el puesto de llegada de la última etapa, que será **“a la caza”** según las diferencias obtenidas tras la suma de tiempos de las etapas Larga, Media y Sprint.

For all classes **all 4 official races** (long distance (WRE), middle distance (WRE), sprint and chasing start – Classic distance) will be in count for the Maximus 0 Meeting (MOM 2024) Trophy.

The overall ranking of the Trophy will be determined by the finishing position of the last stage, which will be a **chasing start** according to the differences obtained after the time summatory of the long distance, middle distance and sprint.

LOCALIZACIONES / LOCATIONS





Stage 1



Risco del Cuervo

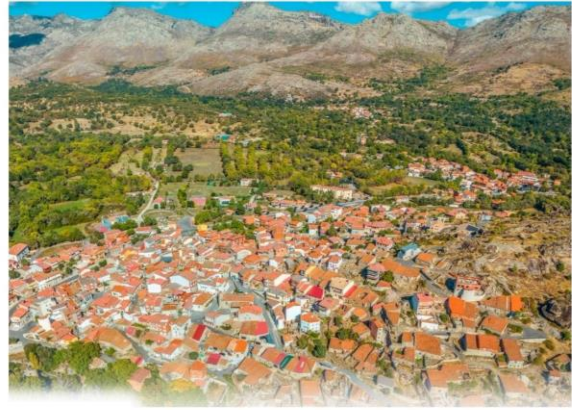
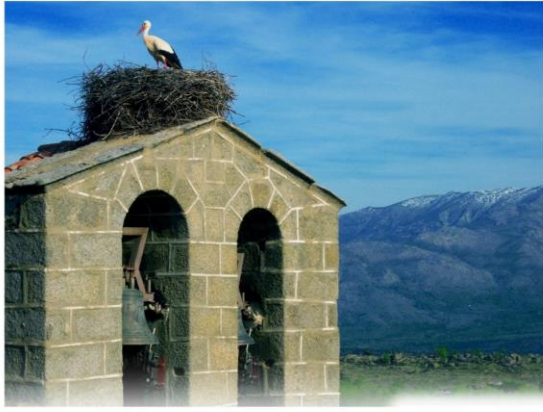


Stage 2



Dehesa de Navaluenga

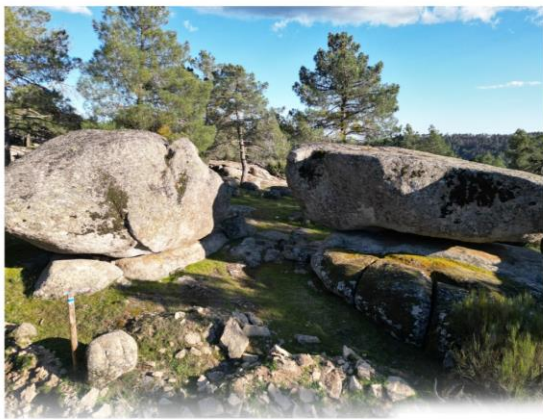




Stage 3



Navarredondilla



Stage 4

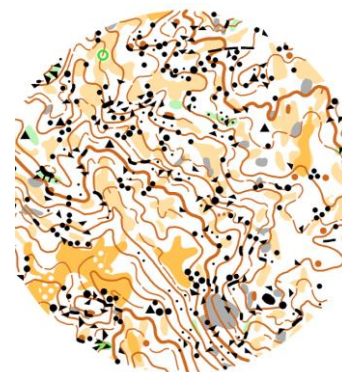


Cabesa Mesada



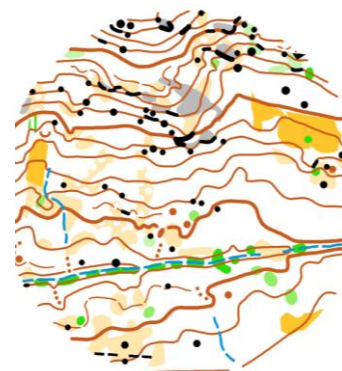
E0	MODEL EVENT MODEL EVENT	Dehesa de Navaluenga (Navaluenga)
----	--	--

Cartógrafo / Mapmaker	Janne Weckman & Timo Joensuu (2023)
Mapa / Map	Dehesa de Navaluenga Oeste NEW MAP
Escala y equidistancia / Scale & contour	1/10000 – 5m 1/7500 – 5m
Prueba / Race	Free start, no puntuable (unofficial)
Trazador / Course-setter	Raúl Ferra



E1	LARGA DISTANCIA (WRE, LEOP) LONG DISTANCE (WRE)	Risco del Cuervo (El Hoyo de Pinares)
----	--	--

Cartógrafos / Mapmakers	Janne Weckman & Timo Joensuu (2023)
Mapa / Map	Risco del Cuervo NEW MAP
Escala y equidistancia / Scale & contour	1/15000 – 5m 1/10000 – 5m 1/7500 – 5m
Prueba / Race	Larga / Long
Trazador / Course-setter	Raúl Ferra

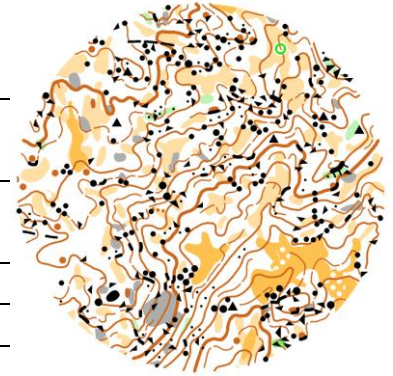


E2

**MEDIA DISTANCIA (WRE, LEOP)
MIDDLE DISTANCE (WRE)**

**Dehesa de Navaluenga
Oeste (Navaluenga)**

Cartógrafo / Mapmaker	Janne Weckman & Timo Joensuu (2023)
Mapa / Map	Dehesa de Navaluenga Oeste NEW MAP
Escala y equidistancia / Scale & contour	1/10000 – 5m 1/7500 – 5m
Prueba / Race	Media / Middle
Trazador / Course-setter	Raúl Ferra



E3

**DISTANCIA SPRINT
SPRINT DISTANCE**

Navarredondilla

Cartógrafo / Mapmaker	Konstantin Serebryanitskiy (2023)
Mapa / Map	Navarredondilla NEW MAP
Escala y equidistancia / Scale & contour	1/3000 – 2m
Prueba / Race	Sprint / Sprint
Trazador / Course-setter	Nacho Rubio



E4

**DISTANCIA CLASICA
CLASSIC DISTANCE**

**Cabeza Mesada
(El Hoyo de Pinares)**

Cartógrafo / Mapmaker	Janne Weckman & Timo Joensuu (2023)
Mapa / Map	Cabeza Mesada NEW MAP (2023)
Escala y equidistancia / Scale & contour	1/10000 – 5m 1/7500 – 5m
Prueba / Race	Clásica (salida a la caza) Classic (chasing start)
Trazador / Course-setter	Raúl Ferra



CATEGORÍAS / CLASSES

CATEGORIAS OFICIALES OFFICIAL CLASSES	EDAD AGE	NIVEL TÉCNICO (1-8) TECHNICAL LEVEL (1-8)
U-10	≤10 años en 2024 ≤10 years old in 2024	1
F-12, M-12	≤12 años en 2024 ≤12 years old in 2024	2
F-14, M-14	≤14 años en 2024 ≤14 years old in 2024	3
F-16, M-16	≤16 años en 2024 ≤16 years old in 2024	5
F-16/18, M-16/18	≤18 años en 2024 ≤18 years old in 2024	4
F-18 E, M-18E	≤18 años en 2024 ≤18 years old in 2024	6
F-20 E, M-20E	≤20 años en 2024 ≤20 years old in 2024	7
F21A, M21A	Abierta No limitations	6
F21B, M21B	Abierta No limitations	4
F-Elite, M-Elite	Abierta No limitations	8
F-35A, M-35A	≥35 años en 2024 ≥35 years old in 2024	7
F-35B, M35-B	≥35 años en 2024 ≥35 years old in 2024	4
F-40, M-40	≥40 años en 2024 ≥40 years old in 2024	7
F-45, M-45	≥45 años en 2024 ≥45 years old in 2024	7
F-50, M-50	≥50 años en 2024 ≥50 years old in 2024	7
F-55, M-55	≥55 años en 2024 ≥55 years old in 2024	7
F-60, M-60	≥60 años en 2024 ≥60 years old in 2024	6
F-65, M-65	≥65 años en 2024 ≥65 years old in 2024	6
F-70, M-70	≥70 años en 2024 ≥70 years old in 2024	6
F-75, M-75	≥75 años en 2024 ≥75 years old in 2024	6
CATEGORIAS NO OFICIALES UNOFFICIAL CLASSES	EDAD AGE	NIVEL TÉCNICO (1-8) TECHNICAL LEVEL (1-8)
Correlín	≤8 años en 2024 ≤8 years old in 2024	0
OPEN Amarillo	≤14 años en 2024 ≤14 years old in 2024	1
OPEN Naranja	≥15 años en 2024 ≥15 years old in 2024	2
OPEN Rojo masculino	Abierta No limitations	3
OPEN Rojo femenino	Abierta mujeres No limitations (women)	3
OPEN Negro masculino	Abierta No limitations	4
OPEN negro femenino	Abierta mujeres No limitations (women)	4
OPEN F-Elite (no WRE, no LEOP) ¹ OPEN M-Elite (no WRE, no LEOP) ¹	Abierta No limitations	8

¹ Para las etapas 1 y 2 que son valederas para la Liga Española de Orientación y World Ranking Events, la organización establece la posibilidad de participar en las categorías élite de manera no-oficial a cualquier corredor, sin ser incluidos/as en ninguna clasificación durante el fin de semana. Sus tiempos serán contabilizados, y trasladados a las categorías oficiales a partir de la Etapa 3 entrando en clasificación para la general MOM a todos los efectos.

¹ For stages 1 and 2 that are valid for the Spanish Orienteering League and World Ranking Events, the organization establishes the possibility of participating in the elite categories in an unofficial manner for any runner, without being included in any classification during weekend. Their times will be counted, and transferred to the official categories from Stage 3 onwards, being in the overall results for MOM.

INSCRIPCIONES / ENTRIES

Todos los participantes con licencia Española se inscribirán a través del sistema de inscripciones SICO de la FEDO **hasta 05 Febrero 23:59**: www.sico.fedo.org

NO SE ACEPTARÁN INSCRIPCIONES FUERA DE PLAZO SIN EXCEPCIONES

All the entries from non-Spanish participants should be done through [orienteingonline system](http://orienteingonline.system) **until 5th of February 23:59**

THE ENTRIES AFTER THE DEADLINE WILL NOT BE ACCEPTED WITHOUT EXCEPTIONS

PRECIOS DE INSCRIPCION / ENTRY FEES

La información sobre la fecha de apertura de inscripciones y precios se publicará en el Boletín 2.

The information about date of opening entries and entry fees will be published in Bulletin 2.

PAGOS Y CONTACTO / PAYMENTS AND CONTACT

Todas las inscripciones deben ser abonadas antes de la carrera. No se permitirá tomar la salida a aquellos corredores que no hayan abonado los costes de inscripción.

[All registrations must be paid before the race. Those runners who have not paid the registration fees will not be allowed to start.](#)

Beneficiary: **Club Ultra Máximus**
IBAN: **ES21 3081 0419 7136 8556 0025**
Contact: **maximus.orientacion@gmail.com**

CAMPO DE ENTRENAMIENTO / TRAINING CAMP



El Máximus Winter O-Camp o Campo de Entrenamiento de Invierno, es un nuevo proyecto desarrollado por el Club de Orientación Máximus.

En el área de Burgohondo, podemos encontrar una gran variedad de terrenos de alta calidad, mapas nuevos y/o actualizados (el más antiguo es de 2015), y una temperatura muy confortable (sin nieve) que nos permite unas condiciones perfectas para un campo de entrenamiento de invierno.

Podemos gestionar todo lo que necesites: alojamientos, mapas en blanco, mapas de entrenamiento, entrenamientos con SportIdent, gimnasio, piscina climatizada, rutas de trail, ...

Además, durante todo el período del campo de entrenamiento, tendremos a una persona de contacto en el área para atender todas tus necesidades.

Maximus Winter O-Camp is a new project developed by the Spanish Orienteering Club: Máximus.

In Burgohondo area we can find a big variety of high quality terrains, new and updated maps (the oldest from 2015), and very comfortable weather (snow free) which gives us the perfect conditions for a winter training camp.

We can provide everything you need: accommodation, blank maps, training maps, trainings with SportIdent, gym, swimming-pool, trail-running routes, ...

Furthermore, for the whole period we'll have a contact person in the area to attend all your necessities.

www.maximusocamp.com

JUEZ DE LA COMPETITION / EVENT ADVISER

Juez de la competición Event Adviser	Lourdes Cano
---	--------------

EQUIPO ORGANIZADOR / ORGANIZERS BODY

Director del evento Event director	Yulian Borislavov Naydenov
Secretaría Secretary	Iryna Beketova
Director técnico Technical Director	Raúl Ferra

ORGANIZADORES / ORGANIZERS



COLABORADORES Y PATROCINADORES / COLLABORATORS AND SPONSORS



DIPUTACIÓN
DE **ÁVILA**



Junta de
Castilla y León

